

Негосударственное образовательное частное учреждение дошкольного образования «Детский центр Сёма», ОГРН 1125000006988, 141700 Московская область, г. Долгопрудный, Лихачевский проспект, д.76/1, т.8-965-396-81-07, e-mail semasad2010@yandex.ru

И.о. начальника Лобненского территориального
Отдела Управления Роспотребнадзора
по Московской области

И.о. главного санитарного врача в г.о. Лобня,
Долгопрудный, Химки, Красногорском районе

Батманов А.В.

Директор НОЧУ «Детский центр Сёма»

Медова А. А.

+7 965 396-81-07

Исх. №11 7.12.2023г

В ответ на предписание №93/01 должностного лица, уполномоченного осуществлять федеральный государственный надзор, об устранении выявленных нарушений обязательных требований уведомляем вас об устранении нарушений в области санитарно-эпидемиологического законодательства, выявленных в ходе проверки:

№ п/п	Нарушения обязательных требований в области санитарно-эпидемиологического законодательства, выявленных в ходе проверки	Отметка об устранении
1.	Отбор суточной пробы осуществлять назначенным ответственным сотрудником в специально выделенные, обеззараженные и промаркированные емкости (плотно закрывающиеся) – отдельно каждое блюдо и (или) кулинарное изделие. Холодные закуски, первые блюда, гарниры и напитки (третьи блюда) должны	Выполнено

	отбираться в количестве не менее 100 г. Порционные блюда, биточки, котлеты, сырники, оладьи, колбаса, бутерброды должны оставаться поштучно, целиком (в объеме одной порции). Суточные пробы хранить не менее 48 часов специально отведенном холодильнике месте/холодильнике при температуре от +2°C до +6°C.	
2.	Обеспечить маркировку на уборочном инвентаре, в соответствии с его применением, уборочный инвентарь для уборки сан.узлов хранить отдельно от другого уборочного инвентаря.	Выполнено
3.	Дезинфекционные растворы готовить в соответствии с инструкцией, на готовые дезрастворы наносить маркировку о названии дезсредства, о его концентрации и времени приготовления.	Выполнено
4.	Обеспечить 2-х гнездную раковину для мытья посуды наличием смесителя с душевой насадкой, необходимой для ополаскивания посуды при температуре 65°C.	Выполнено
5.	Обеспечить маркировку на кухонной посуде (кастрюли, половники), в соответствии с их использованием.	Выполнено
6.	При приеме готовой продукции, обеспечить за наличием маркировки на термосах с названием блюда, датой и временем закладки продуктов.	Выполнено

Фотоотчет об устранении нарушений прилагается.

6 декабря 2023 г.



Медова А.А.

ФОТООТЧЕТ

к исходящему письму об устранении нарушений в области санитарно-эпидемиологического законодательства, выявленных в ходе проверки

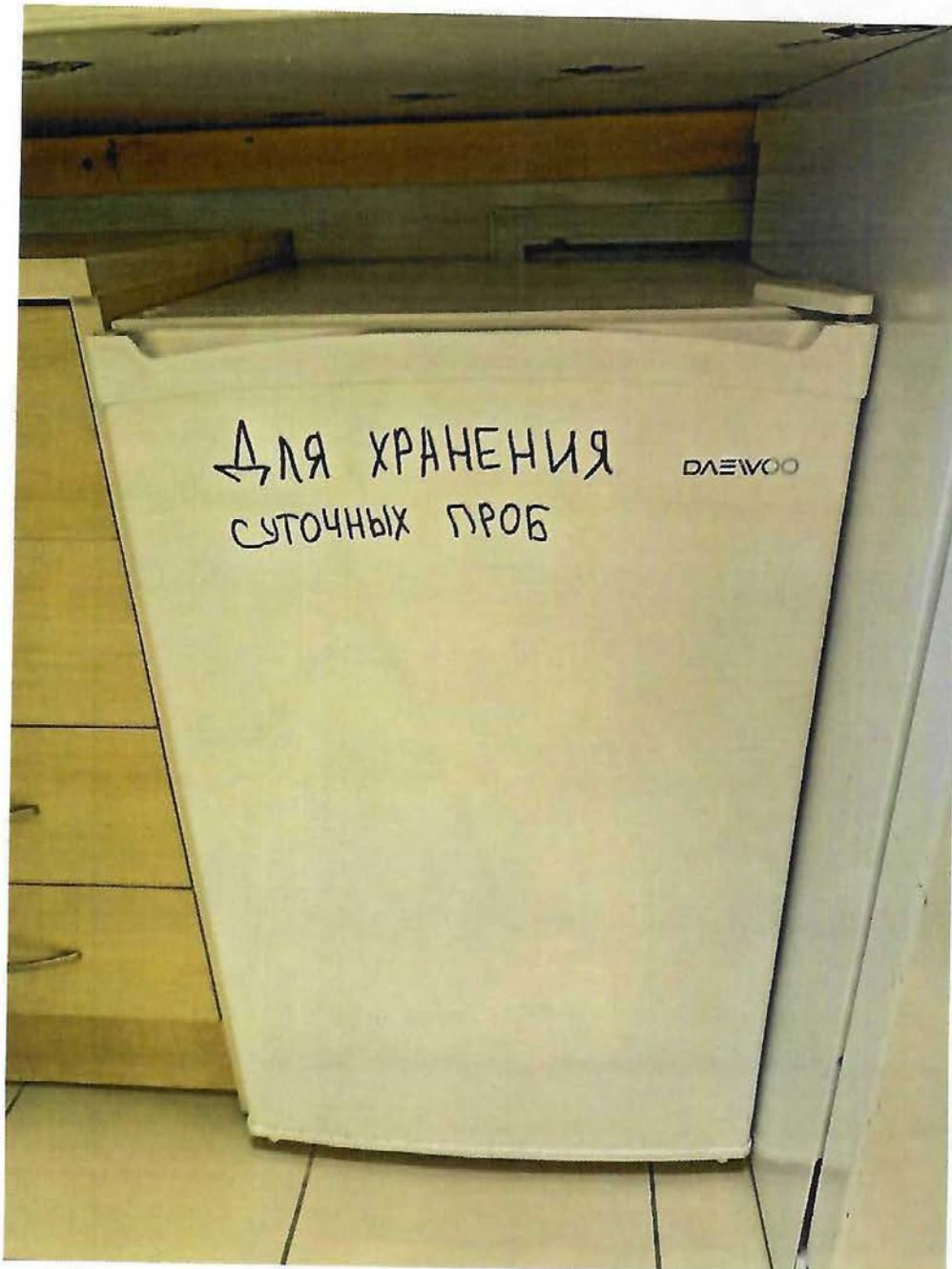
Фотофиксация произведена

6 декабря 2023г. с 9 часов 00 минут до 12 часов 00 минут

по адресу: Московская область, г. Долгопрудный, пр-кт Ракетостроителей, д. 9 к.1, пом 18-19.

Цифровой фотокамерой персонального телефона сотрудника во время проверки устранения нарушений, зафиксированных в акте выездной плановой проверки от 30 ноября 2023 г. главным специалистом-экспертом Лобненского территориального отдела Управления Роспотребнадзора по Московской области Спиридоновой Е.Н.

Фото к п.1



Φοτο κ π.2



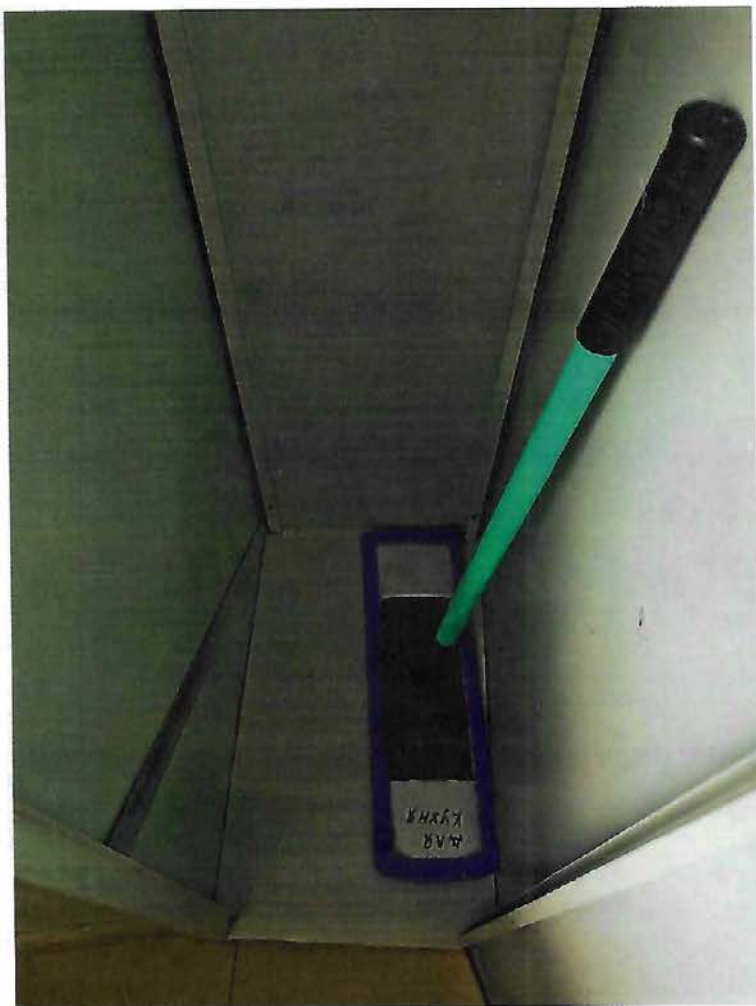


Фото к п.3



Фото к п.4



Фото к п.5



ПАСПОРТ ИЗДЕЛИЯ

Смесители для кухни, раковины и ванны

OSGARD
by Erik Jorgensen Sweden

УВАЖАЕМЫЙ ПОКУПАТЕЛЬ! Благодарим Вас за то, что Вы приобрели изделие шведской фирмы OSGARD. Продукция произведена в соответствии с современными техническими стандартами, отвечает строительным и санитарным нормам и адаптирована для эксплуатации в ЕС и Российской Федерации. Наша продукция прослужит Вам не менее 10 лет при соблюдении правил установки и эксплуатации. Обязательной сертификации на территории РФ и Таможенного союза ЕАЭС не подлежит.

ИНСТРУКЦИЯ ПО УСТАНОВКЕ

Для правильной установки рекомендуем воспользоваться услугами квалифицированного специалиста. Это убережет Вас от возникновения дефектов изделия в процесс самостоятельной установки.

1. Отключите систему водоснабжения.
2. Снимите (открутите) аэратор, во избежание засорения аэратора при первом пуске воды.
3. При установке смесителя для кухни присоедините гибкую подводку к смесителю. Гибкую подводку необходимо вкручивать в гнездо смесителя только вручную, без использования специальных инструментов, т.к. прилагая чрезмерное усилие можно повредить как подводку, так и сам смеситель. Подключите гибкую подводку к системе водоснабжения, избегая ее перекручивание и перегиба. Закрепите смеситель с помощью крепежа входящего в комплект.
При установке смесителя для ванны винтите эксцентрические переходники в выходы трубопроводов системы водоснабжения. Установите на переходники декоративные чашки, установите прокладки и с помощью инструмента с мягкими накладками присоедините корпус смесителя.
4. Включите систему водоснабжения. Проверьте при закрытом положении смесителя герметичность всех соединений. При необходимости произведите дополнительную затяжку и герметизацию соединений. Откройте подачу воды на небольшой промежуток времени, после чего закройте подачу и установите (закрутите) аэратор.

Внимание! Смеситель с термостатом нельзя использовать в домах, где горячее водоснабжение осуществляется через газовую водонагревательную колонку. Не разбирайте корпус смесителя с термостатом. При использовании термостата необходимо сначала устанавливать температуру, а потом открывать подачу воды и регулировать ее напор. Подключение термостата к холодной и горячей необходимо осуществлять в соответствии с отметками на смесителе или гибкой подводке.

ТРЕБОВАНИЯ К УСТАНОВКЕ

Подключение к водопроводной сети осуществляйте через фильтры, исключающие попадание механических примесей внутрь изделия. Рекомендуется устанавливать фильтры не более 100 мкр. для холодной и горячей воды. Проточное давление не менее 0,05 МПа, рекомендуемое – 0,1-0,6 МПа, но не более 0,9 МПа. Испытательное давление – 1,6 МПа. При давлении покоя свыше 0,6 МПа следует установить редуктор давления. Максимальная температура горячей воды 80 градусов.

ГАРАНТИЙНЫЕ ОБЯЗАТЕЛЬСТВА

Настоящая гарантия дает Вам право на бесплатное устранение заводских дефектов изделия в течение гарантийного срока. Гарантийный период составляет:

- на смеситель – 8 лет (за исключением перечисленных ниже частей), срок службы 10 лет;
- на картриджи, дивертор, гибкую подводку, резиновые уплотнители в неподвижных соединениях, эксцентрики – 3 года, срок службы 5 лет;
- на лейки, держатель лейки, шланг, резиновые уплотнители на подвижных соединениях – 2 года, срок службы 3 года.

В случае использования изделия в общественных местах (офисах, предприятиях сферы обслуживания, общественного питания и т.д.) гарантийный срок на смеситель и все его части составляет 1 год.

Гарантийный срок исчисляется с момента приобретения товара в розничной торговой сети при условии соблюдения всех правил установки и эксплуатации изделия.



ГАРАНТИЯ НЕ РАСПРОСТРАНЯЕТСЯ:

- На дефекты, возникшие в результате некачественной установки изделия или его ремонта или переделки посторонними лицами, не уполномоченными для проведения таких работ.
- На механические повреждения, следы воздействия химических и абразивных веществ, вызванные использованием агрессивных моющих средств и несоблюдением инструкций по обслуживанию и уходу.
- На дефекты, вызванные естественным износом изделия и его составных частей: уплотнителей, сальников, прокладок, декоративных накладок, азраторов.
- На дефекты, вызванные коррозией водопровода, перепадами давления и температуры в водопроводе, попадание в изделие недопустимых инородных предметов (окалина, ржавчина, камни, песок и пр.).
- В случае эксплуатации изделия при температуре ниже 0 градусов Цельсия.
- На не зависящие от производителя причины (перепады давления воды, пожар, низкое качество и загрязненность воды).

УХОД ЗА ИЗДЕЛИЕМ

Во избежание повреждения поверхности запрещается применение моющих средств, содержащих кислоту (соляную, серную, азотную или фосфорную), спирт, аммоний, щелочь, ацетон, хлорид аммония и абразив. Средства с такими составами повреждают покрытие.

ГАРАНТИЙНЫЕ ОБЯЗАТЕЛЬСТВА ДЕЙСТВИТЕЛЬНЫ ТОЛЬКО ПРИ ПРАВИЛЬНО ЗАПОЛНЕННОМ ГАРАНТИЙНОМ ТАЛОНЕ С УКАЗАНИЕМ НАИМЕНОВАНИЯ ИЗДЕЛИЯ, ЕГО АРТИКУЛА И ДАТЫ ПРОДАЖИ, НАЛИЧИИ В НЕМ ПЕЧАТИ ПРОДАВЦА И ТОРГУЮЩЕЙ ОРГАНИЗАЦИИ ПРИ ОБЯЗАТЕЛЬНОМ НАЛИЧИИ КАССОВОГО ЧЕКА.

Гарантийный талон № _____

Наименование изделия _____

Артикул изделия _____

Адрес магазина _____

Подпись продавца и печать _____

Дата продажи _____

Актуальный список сервисных центров Вы можете найти на сайте www.osgard.ru



Наименование **Смеситель для кухни GRON FLEX**

Артикул **84383**

Цвет **Белый**

Материал корпуса **Нержавеющая сталь**

Комплектация **Смеситель 1 шт., гибкая подводка 1 компл., паспорт изделия 1 шт., крепеж 1 компл.**

Номер партии: **47**

Дата изготовления: **30/12/2022**



Область применения: санитарно-технический прибор для хозяйственных нужд, устанавливаемый на кухонную мойку.
Прочностное давление водопровода не менее 0,05 МПа, рекомендуемое - 0,1-0,6 МПа, но не более 0,9 МПа.
Срок службы 10 лет со дня продажи. Гарантия 8 лет. Поставщик/Импортер/Лицо, уполномоченное принимать претензии: ООО "Конфен Ком Рус", Адрес: 195197, Санкт-Петербург, Комаровский пр. 15 к. 3 лит. 3 (транспортировать и хранить в фирменной упаковке. Не подлежит обязательной сертификации. Осгард Интернешнл АБ Селларег Гетеборг, Швеция; Осгард КНР - Имгобо Мастер Биндинг Материал КО, ЛТД, А501, Луизиана Плаза, №61 Хайфенг Роад, Нинбо, КНР



6 декабря 2023 г.



Директор
Медова А.А.